

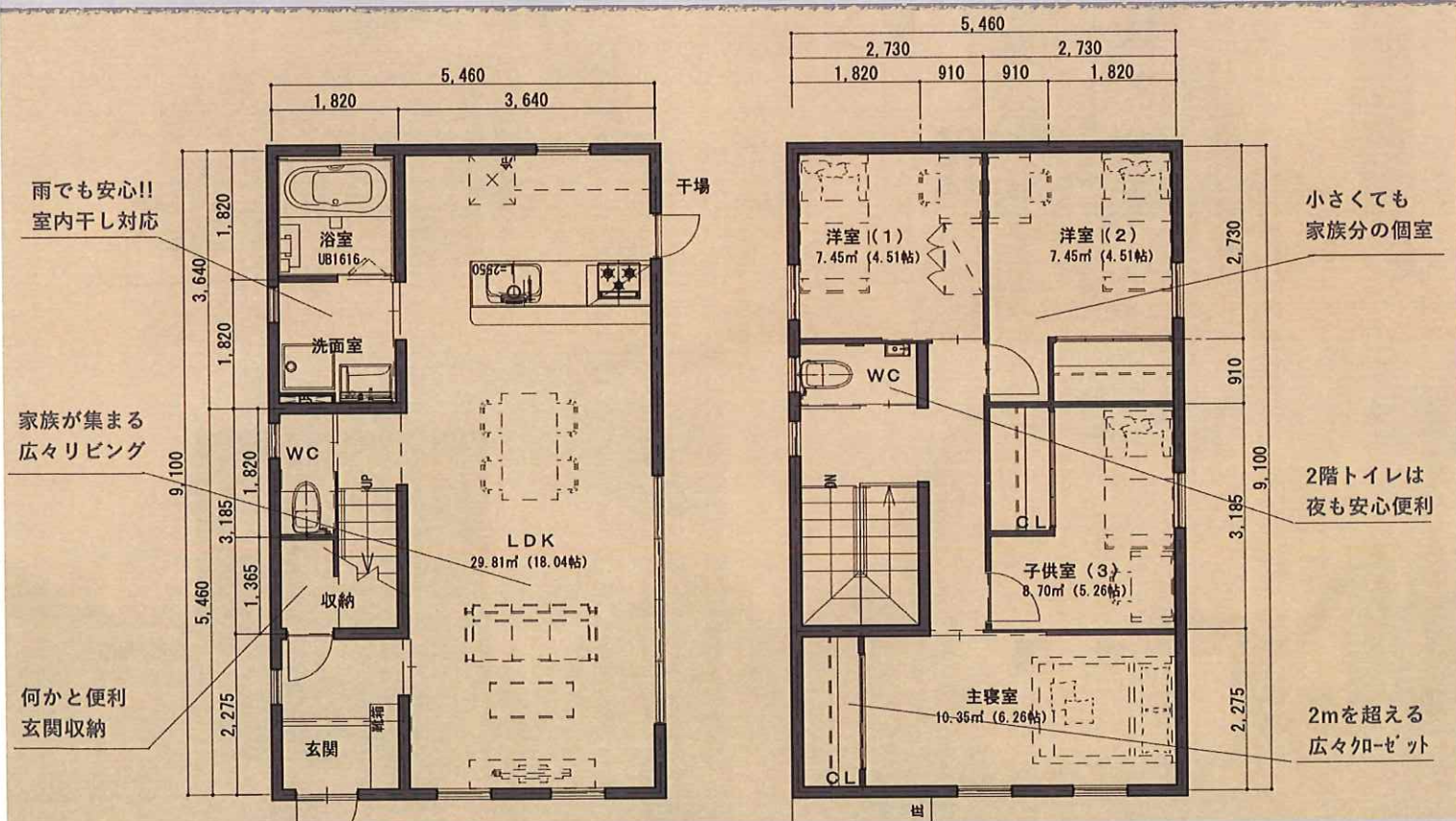
Crie w

クリエイウッド

Concept Wooden House

4 L D K

内部床総面積99.38㎡【30.06坪】 1F：49.69㎡【15.03坪】 2F：49.69㎡【15.03坪】



雨でも安心!!
室内干し対応

家族が集まる
広々リビング

何かと便利
玄関収納

小さくても
家族分の個室

2階トイレは
夜も安心便利

2mを超える
広々クローゼット

Low-E複層ガラス

夏の遮熱、冬の断熱効果を高めるLow-E複層ガラスを採用。窓の断熱効果をより高めています。

耐震性・耐火性・気密性 など優れた2×4工法

木造軸組壁工法は6面で箱を作るイメージです。四方を「面」で囲んでいく工法から、「線」で組み立てる在来工法よりも外的要因には優れています。

アイジーサイディング 強度・耐火性・気密性

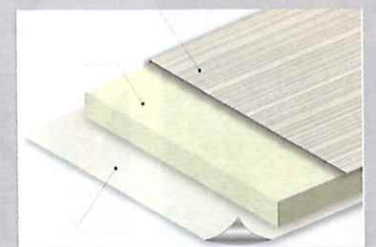
金属板と断熱材をひとつにした独自のサンドイッチ構造で軽量性・断熱性に優れた外壁材です。様々なデザインが表現できる優れた金属板です。

沖縄県の建設会社だから 沖縄仕様の木造住宅

基礎と土台の間には、床下換気を促す基礎パッキンを設けました。床下も呼吸をさせることで木材を長持ちさせる一因となります。県内建設会社だからメンテナンスも安心です。シロアリ保証10年、地盤保証10年も完備していますので、完成後も安心です。また、準耐火構造の2×4工法のため火災保険もRC並です。保険も全て一括でご提案します。

高性能樹脂サッシフレーム

サッシは樹脂になっているので熱伝導が小さく、室内への熱侵入への断熱効果が期待できます。





YONEMOTO
CREATIVE
STUDIO



ARCHITECTS STUDIO JAPAN

OKINAWA MINAMI STUDIO
OKINAWAKITA STUDIO

語り継がれる仕事を。

米元建設工業株式会社



0120-3159-43

那覇市古波蔵3丁目7番2号
TEL:(098)996-2633